



PLEC DE CONDICIONS TÈCNIQUES PARTICULARS PER A LA CONTRACTACIÓ DELS SERVEIS DE MANTENIMENT DE LA JARDINERIA I DEL MOBILIARI URBÀ DE LES ZONES VERDES I PARCS PÚBLICS DELS ESPAIS INCLOSOS EN EL PRESENT ANNEX DEL TERME MUNICIPAL DE MARRATXÍ

ZONES

Les zones compreses en l' objecte d' aquest SERVEI són les que s' adjunten en els plànols que formen part d'aquest Annex.

SERVEIS

La descripció del servei que s' oferta es concreten, com a mínim, en:

JARDINERIA: Són els serveis que es troben descrits en el Plec de Condicions Tècniques Particulars que regeixen aquest concurs.

MOBILIARI: Són els serveis que es troben descrits en el Plec de Condicions Tècniques Particulars que regeixen aquest concurs.

REQUISITS MÍNIMS:

PERSONAL

Categoria	nº
Supervisor	1 (mitja jornada)
Capatàs	1
Operaris	5
Una brigada itinerant que realitzi tasques de recolzament en les èpoques de l'any que les feines ho requereixin (conductor i 2 operaris)	
Assessorament d'un enginyer tècnic agrícola, especialista en jardineria o similar	

VEHICLES DESPLAÇAMENT

Furgonetes per desplaçament del personal
Vehicles per desplaçament de maquinària de treball
Vehicles per desplaçament de productes o material de jardineria i mobiliari urbà



MAQUINÀRIA (a títol tant sols enumeratiu, no limitat a la que es descriu a continuació i sense indicació de número d'unitats)

Tractor, temps parcial
Bufadors
Desbrossadores
Motocultors
Motoserres
Fumigadores
Màquines per tallar la gespa
Mànegues i hidrants
Eines necessàries per realitzar les tasques descrites de manteniment en els plecs de condicions

FREQÜÈNCIA: Hores mínimes a contractar 11.750, a distribuir entorn a les 226 hores setmanals.



ANNEX

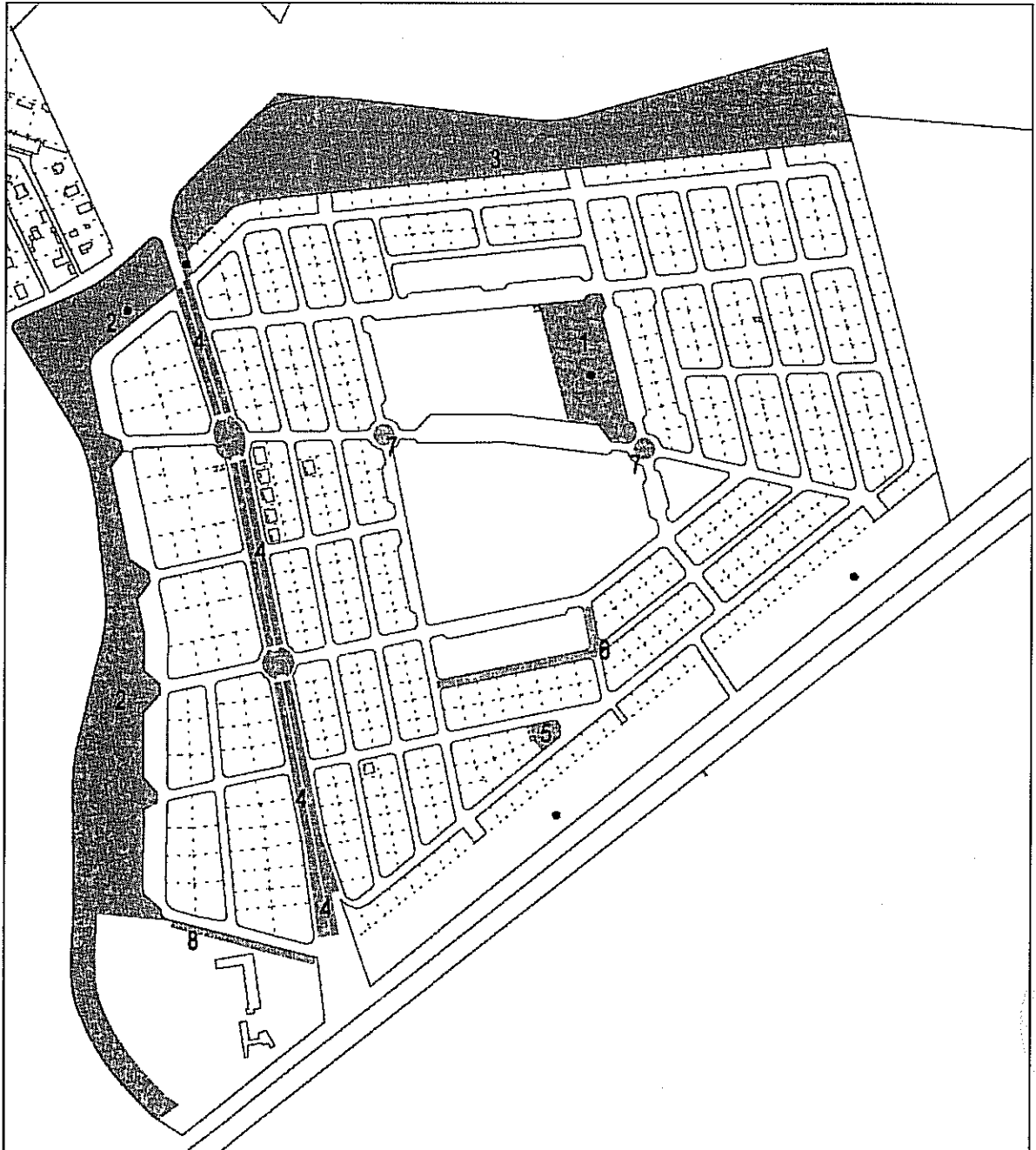


Ajuntament
de Marratxí

CONTRACTA DE JARDINERIA MARRATXÍ XXI



Nova Cabana



- | | |
|------------------------------------|-------------------------------------|
| 1.- Solar municipal carrer violeta | 5.- Cantonada carrer Rosa i Petúnia |
| 2.- Franja carrer Liri | 6.- AA gimnàs il·les carrer Gladiol |
| 3.- Franja carrer Narcís | 7.- Rodones avinguda de les flors |
| 4.- Parterre carrer Cabana | 8.- AA morenes camp de futbol |



ANNEX

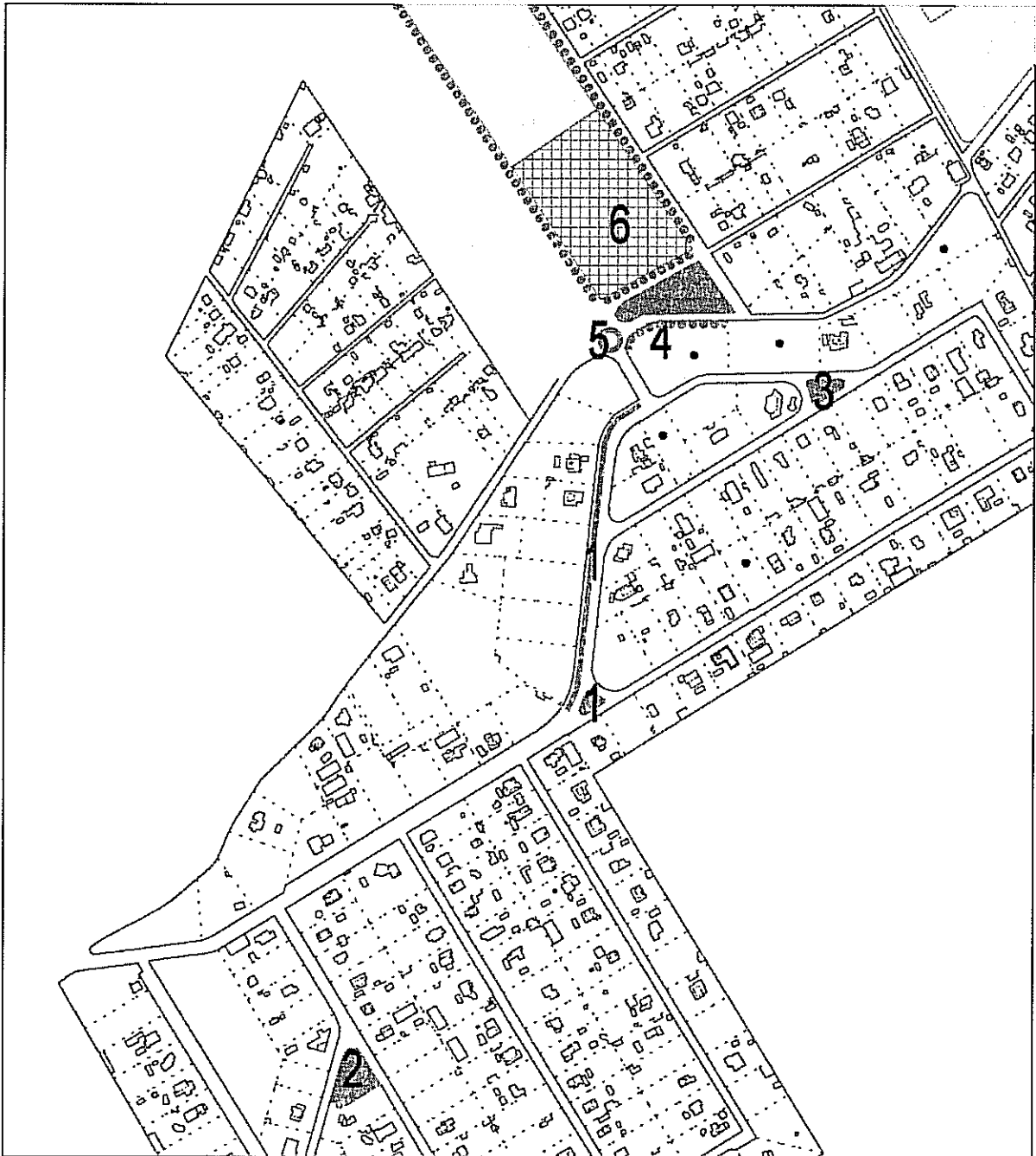


Ajuntament
de Marratxí

CONTRACTA DE JARDINERIA MARRATXÍ XXI



Es Garrovers



- | | |
|--------------------------|--------------------------|
| 1.- carrer S'Oivera | 4.- AA camí de Son Sales |
| 2.- carrer d'Es Taronger | 5.- Rodona Es Garrovers |
| 3.- parterre Llimonera | 6.- ZV Son Bleó |



ANNEX

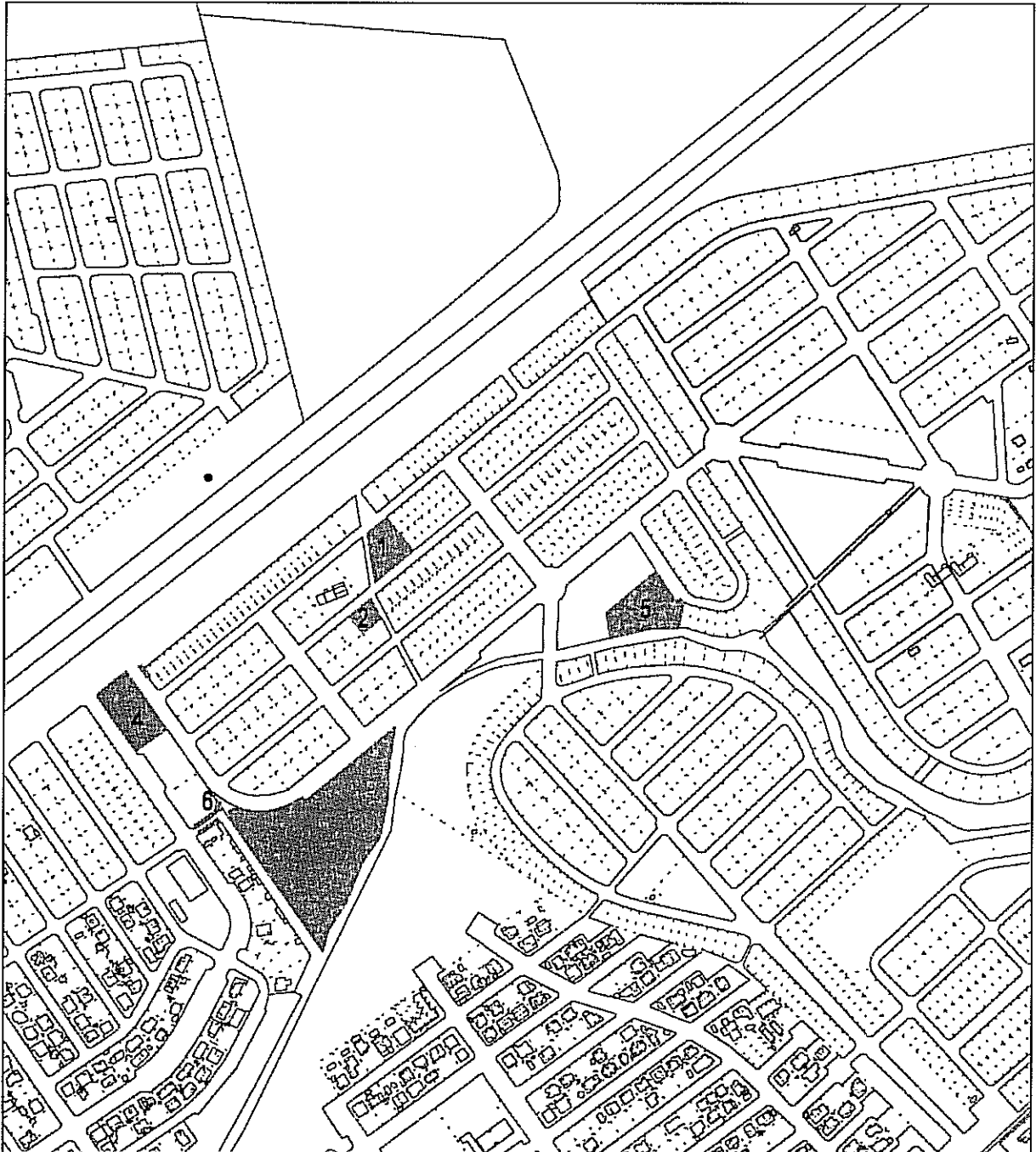


Ajuntament
de Marratxí

CONTRACTA DE JARDINERIA MARRATXÍ XXI



Can Carbonell



- 1.- Solar Centre comercial
- 2.- Solar carrer d'Alguer
- 3.- Solar avinguda Can Carbonell
- 4.- ZV avinguda Can Carbonell

- 5.- ZV carrer Malta
- 6.- Esquina c.Tord / Av. Can Carbonell



ANNEX



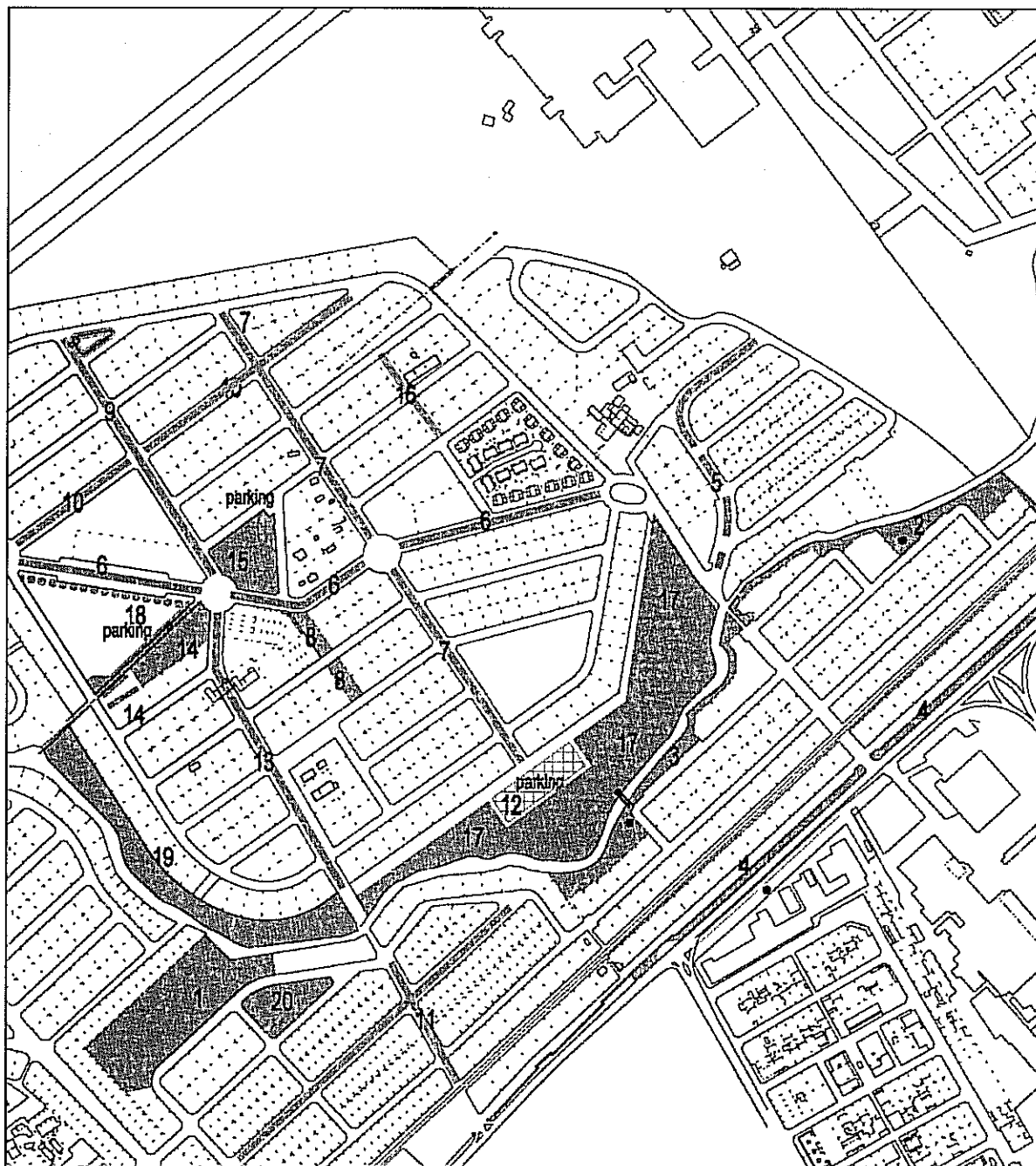
Ajuntament
de Marratxí

CONTRACTA DE JARDINERIA MARRATXÍ XXI



MARRATXÍ XXI
MUNICIPI D'INCA DE LES ILLES BALEARS

Cas Miot, Pont d'Inca Park, Ses Cases Noves



- | | | | |
|---------------------------------|--|--|------------------------|
| 1.- carrer Coa Negra | 7.- carrer Pere Furió (carrer + zv) | 13.- Carrer Pere d'Alcantara Penya | 19.- Parc Biosaludable |
| 2.- carrer Son Maiol | 8.- Passeigs peatonals | 14.- Parking del carrer Pere d'Alcantara Penya | 20.- Pista multius |
| 3.- carrer Son Pax | 9.- carrer Josep Tarongí | 15.- Parking del carrer Gabriel Maura | |
| 4.- Parterres Son Ferragut | 10.- Avda. Can Carbonell | 16.- Passeig peatonal Blai Bonet | |
| 5.- carrer Pere Virgili - metge | 11.- Avda. Cas Miot-Son cos | 17.- Explanada (ZV) passeig peatonal | |
| 6.- carrer Gabriel Maura | 12.- Parking municipal carrer Pere Furió | 18.- zona Escola | |



ANNEX

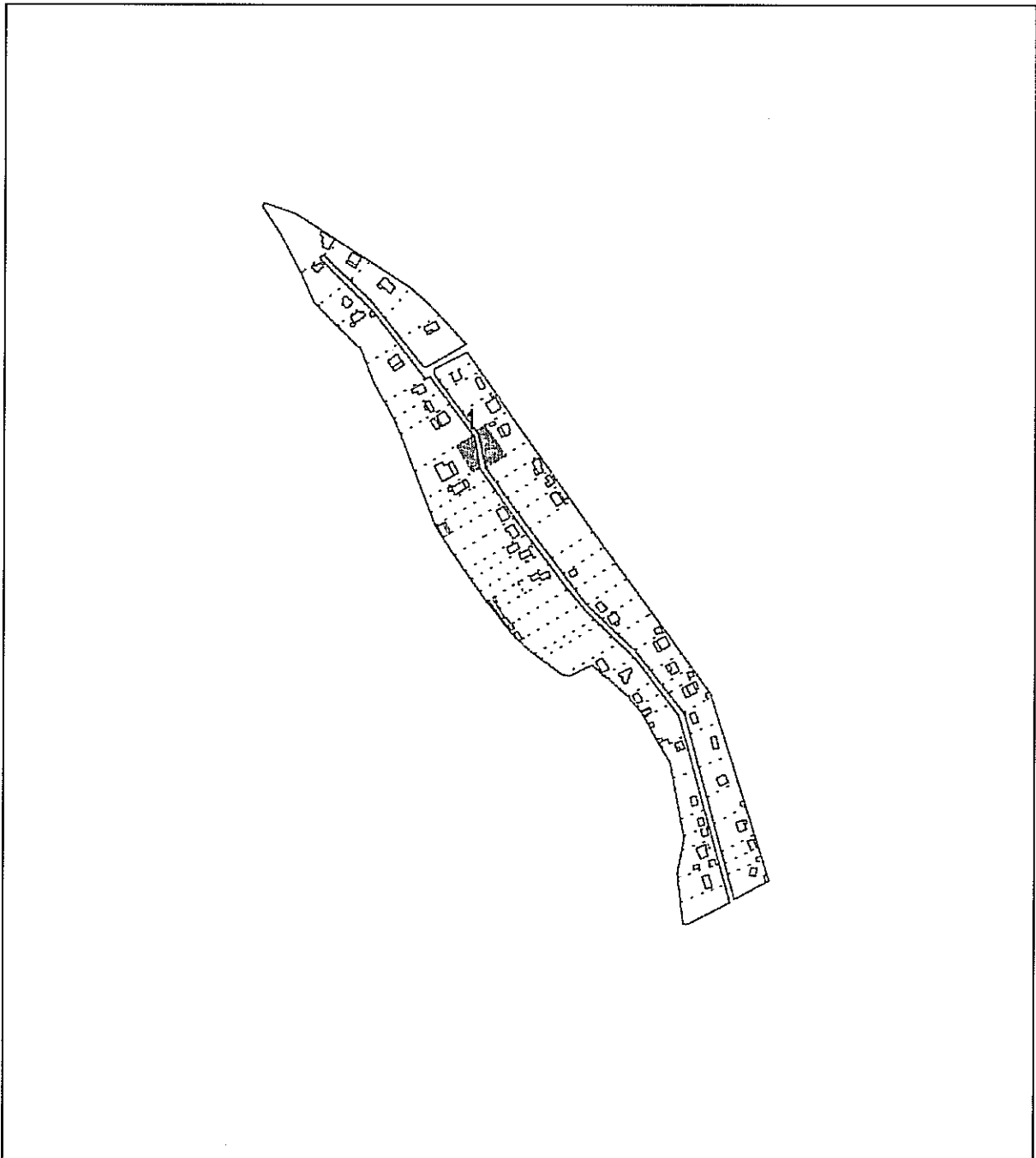


Ajuntament
de Marratxí

CONTRACTA DE JARDINERIA MARRATXÍ XXI



Can Garriga



1.- ZV Nucli rural



ANNEX



Ajuntament
de Marratxi

CONTRACTA DE JARDINERIA MARRATXI XXI



Cabana



- | | | |
|----------------------|--------------------------------------|---|
| 1.- Carrer Canal | 5.- Franja carrer Pleak | 9.- Carrer Cabana (franja, AA, i mitjanera) |
| 2.- AA carrer Tard | 6.- Franja Francesc Joan mossèn | 10.- c. Balanguera i Toribio Cadiz |
| 3.- passeig peatonal | 7.- Franja post cabana | |
| 4.- AA carrer Verdol | 8.- Mitjanera carrer Casella + talud | |



ANNEX

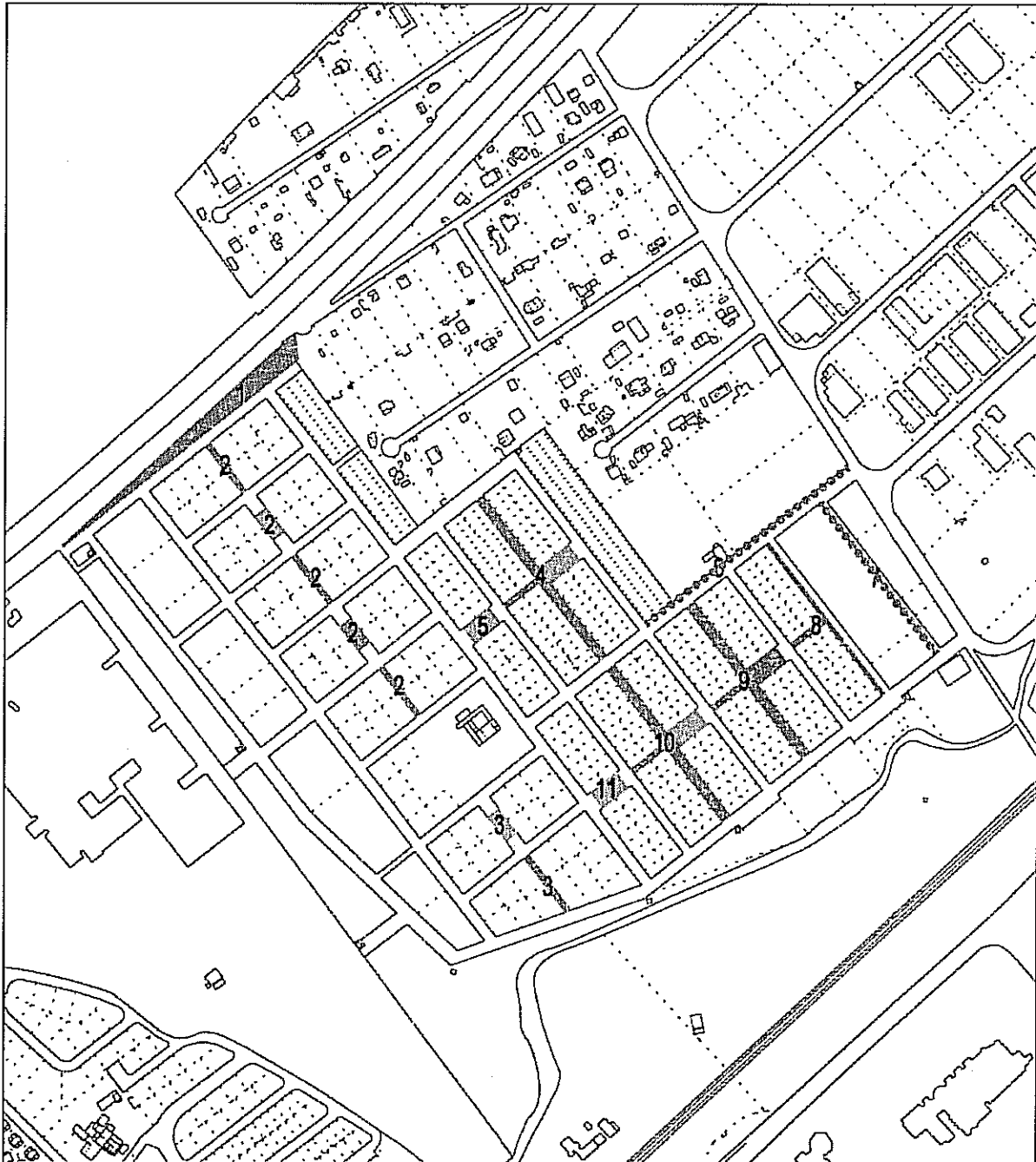


Ajuntament
de Marratxí

CONTRACTA DE JARDINERIA MARRATXÍ XXI



Son Ramonell



- | | | |
|-------------------------------|-----------------------------------|------------|
| 1.- Falca carrer Ferran Leal | 6.- AA carrer Anselm Tumedà | 11.- Plaça |
| 2.- Passeig peatonal i places | 7.- AA carrer arbre de la ciència | |
| 3.- Passeig i plaça | 8.- Passeig peatonal | |
| 4.- Passeig peatonal i places | 9.- Passeig peatonal i places | |
| 5.- Plaça | 10.- Passeig peatonal i places | |

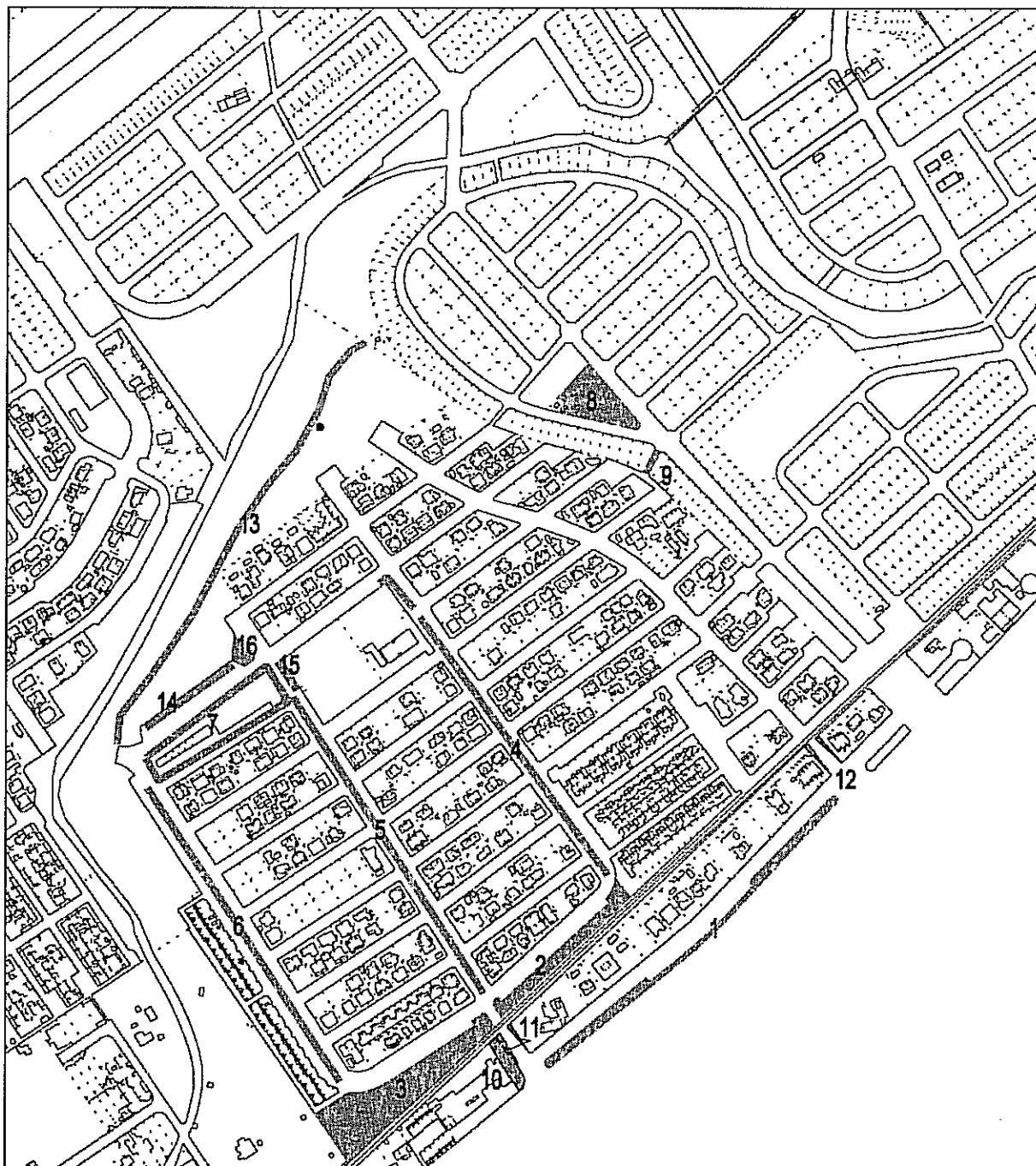


Ajuntament
de Marratxí

CONTRACTA DE JARDINERIA MARRATXÍ XXI



Pont d'Inca Nou



1.- carrer Galatzó
2.- ZV Son Sales
3.- ZV canyar
4.- AA carrer Son Sales

5.- AA carrer Moncaire
6.- AA carrer canyar
7.- AA centre comercial
8.- ZV carrer Son Frau

9.- AA polls
10.- Avda. Antoni Maura s/n
11.- partere pont Moncaire
12.- partere pont Alfàbia

13.- Passeig peatonal
14.- Mitjanera c. Massanella
15.- ZV Escola Blanquerna
16.- Arbrat c. Massanella



ANNEX

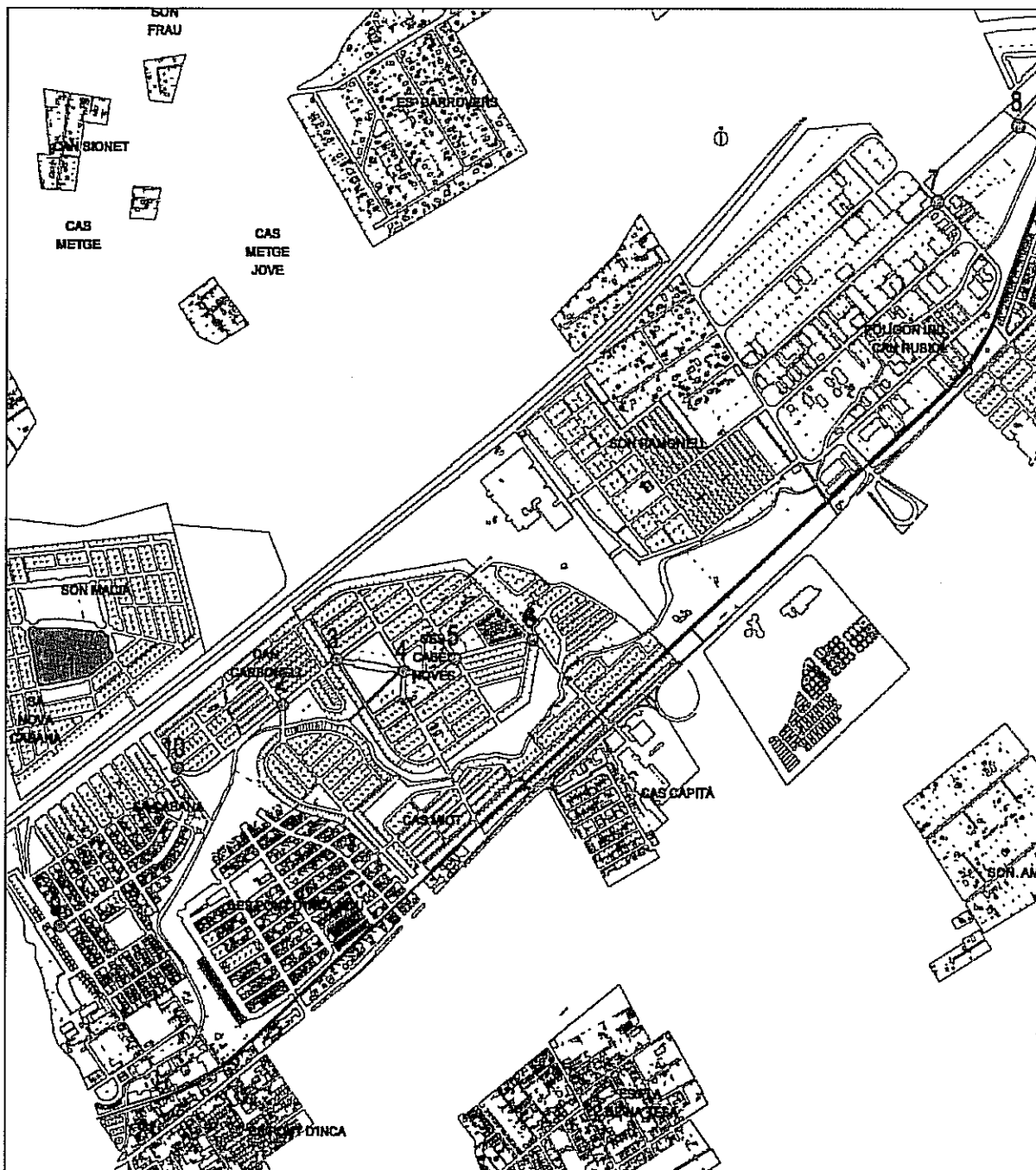


Ajuntament
de Marratxí

CONTRACTA DE JARDINERIA MARRATXÍ XXI



Rodones i Parc



- | | | |
|---|-----------------------------------|----------------------------------|
| 1.- Parc Mediterrani | 5.- Rotonda trav. c/ Antoni Furió | 9.- Rotonda c/ Cabana |
| 2.- Rotonda trav. c/ Can Torres | 6.- Rotonda trav. c/ Sicília | 10.- Rotonda c/ Carbonell / Tord |
| 3.- Rotonda trav. c/ Manel Sanchis Guarnier | 7.- Rotonda trav. c/ Siurells | |
| 4.- Rotonda trav. c/ Josep Tarongi | 8.- Rotonda trav. c/ Sinia | |